

ZASTOSOWANIE

GLASSOLUTIONS proponuje rozwiązania i systemy w zakresie szkła budowlanego, szyby okienne, fasadowe, stosowane do aranżacji wnętrz oraz szyby specjalistyczne. Wśród produktów szczególnie warto podkreślić nowoczesną ofertę szyb dwukomorowych oraz gamę innowacyjnych produktów do wnętrz:

- szyby zespolone do okien
- szyby zespolone fasadowe, w tym do fasad strukturalnych
- szereg innowacyjnych systemów i rozwiązań do wnętrz: aktywne szkło PRIVA-LITE, system ścianek dźwiękochłonnych CLIP-IN, dekoracyjne szkło TEX-GLASS
- szyby laminowane w tym ze szkłem hartowanym
- szkło na podłogi i stopnie szklane
- szkło ogniochronne
- szkło kuloodporne
- szkło hartowane
- szkło ornamentowe
- szyby antyrefleksyjne
- szkło grzewcze EGLAS

CHARAKTERYSTYKA

Szkło posiada wiele właściwości i zastosowań – może chronić przed hałasem, zimnem czy gorącem lub mieć zmienną przezierność. Zanim jednak użyjemy szkła w naszych aranżacjach, musimy wziąć pod uwagę jego właściwości: izolację akustyczną, ochronę prze-

ciwłosłoneczną, bezpieczeństwo, ochronę przed przedmiotami spadającymi na przeszklony dach lub świetlik, ochronę przed włamaniami i aktami wandalizmu, ochronę przeciwpożarową, komfort termiczny oraz wiele innych. Więcej na www.glassolutions.pl

Najistotniejsze właściwości szkła opisywane są poprzez następujące współczynniki:

U_g – współczynnik przenikania ciepła szyby. Im niższa jest wartość współczynnika przenikania ciepła szyby „ U_g ”, tym lepiej szyba chroni przed stratami ciepła.

g – współczynnik całkowitej przepuszczalności energii słonecznej (solar factor) pokazuje, jaka część promieniowania słonecznego padającego pod kątem zbliżonym do 90° , przepuszczona jest przez przeszklenie do wnętrza pomieszczenia. Im wyższa jest % lub dziesiąta wartość całkowitego współczynnika g , tym większe są pasywne zyski energii przenikającej przez szybę do wnętrza pomieszczenia.

L_t – współczynnik przepuszczalności światła, to parametr pokazujący, jaka część światła widzialnego, padająca pod kątem bliskim 90° , przepuszczana jest przez szkło. Im wyższa jest % wartość współczynnika, tym więcej światła przenika przez szybę do wnętrza pomieszczenia.

U_w – współczynnik przenikania ciepła całego okna – współczynnik ten można opisać, jako ilość ciepła traconego przez element konstrukcyjny, np. okno w ustalonych warunkach, gdy różnica między otoczeniem zewnętrznym

i wewnętrznym wynosi $1^\circ K$ (lub $1^\circ C$). Im niższa jest wartość współczynnika przenikania ciepła szyby „ U_g ”, tym lepiej okno chroni przed stratami ciepła.

INFORMACJE DODATKOWE

NOWOŚCI

● **PRIVA-LITE INTERACTIVE – Inteligentna Witryna** – mająca swoją premierę podczas targów BUDMA 2014 Interaktywna Witryna wykorzystuje szkło Priva-Lite produkowane przez firmę GLASSOLUTIONS Saint-Gobain, nagrodzone Złotym Medalem Międzynarodowych Targów Poznańskich.

● Nowe, jaśniejsze i bardziej neutralne

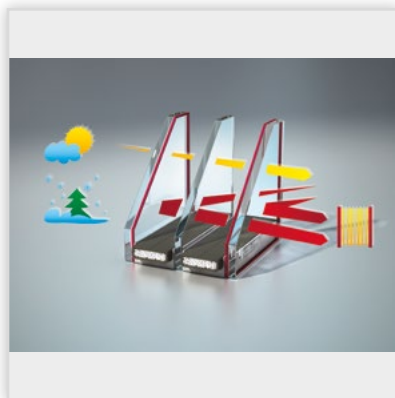


szkło bazowe SGG PLANITHERM XN –

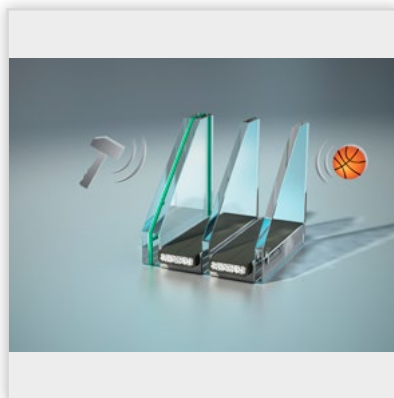
oferuje niespotykane dotąd parametry pod względem energooszczędności, spełniając tym samym wymogi współczesnego i przyszłego budownictwa. W kombinacji z produktami z serii SGG PLANITHERM, okna ze szkłem SGG PLANICLEAR zapewniają doskonałą izolacyjność cieplną (U_g) i większe zyski z promieniowania słonecznego (g), przyczyniając się do obniżenia kosztów ogrzewania.

GLASSOLUTIONS Polska

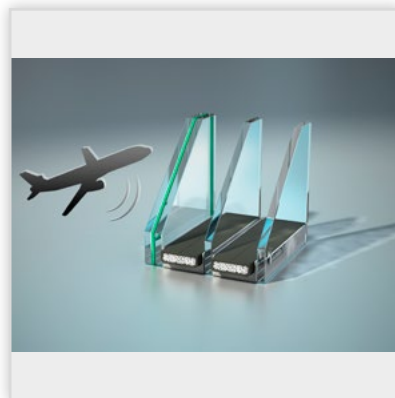
ul. Kolejowa 1, 32-312 Jaroszewiec, tel. 32 649 95 00
www.glassolutions.pl



CLIMATOP FAMILYeco. Zastosowanie odpowiedniego przeszklenia daje możliwość nie tylko znacznego ograniczenia strat ciepła, ale nawet pozyskania energii cieplnej pochodzącej od słońca. Ponieważ szyba stanowi aż 80% powierzchni okna, warto więc wybrać pakiet o optymalnie dobranych parametrach. Szyby CLIMATOP FAMILYeco zapewnią wysoką izolacyjność oraz pozyskiwanie energii cieplnej.



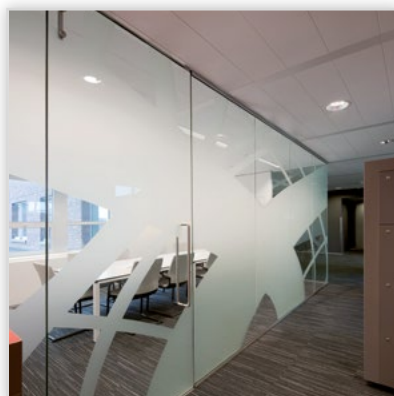
CLIMATOP FAMILYsafe. Dom czy mieszkanie są dla każdego azylem, w którym każdy powinien czuć się bezpiecznie. Warto zwiększyć to bezpieczeństwo poprzez zastosowanie odpowiednich okien z szybami bezpiecznymi lub utrudniającymi włamanie. Ważne jest także, aby szyby zapewniały bezpieczeństwo domownikom również od wewnątrz. Szyby CLIMATOP FAMILYsafe to wybrane produkty zapewniające najwyższą jakość, wysoką odporność na uderzenia i rozbicie.



CLIMATOP FAMILYsilence. Poziom hałas w strefie miejskiej i w okolicach lotnisk często przekracza ten, który sprzyja wypoczynkowi. Ciągła ekspozycja na hałas jest bardzo szkodliwa i powoduje notoryczne zmęczenie, zdenerwowanie i problemy ze snem. Dlatego tak ważne jest odpowiednie dobranie szyb, dzięki którym ograniczy się natężenie hałasu w pomieszczeniu. Szyby CLIMATOP FAMILYsilence zostały tak zaprojektowane, aby optymalnie i skutecznie izolować od hałasu miast i lotnisk.



Priva-Lite. Pozwala w jednej chwili zmienić transparentność w nieprzezierność przy zachowaniu tego samego poziomu przepuszczalności światła. Może stanowić środek uporządkowania struktury przestrzeni jako element tworzący ściankę szklaną lub drzwi. Inne zastosowanie to ekran do komunikacji interaktywnej z wyświetlanymi w tle obrazami i nagraniami video. Produkt nagrodzony Złotym Medalem Międzynarodowych Targów Poznańskich.



Clip-In. Dźwiękoszczelne systemy szklanych drzwi i ścianek działowych. System korzysta ze szkła laminowanego STADIP SILENCE – to dwuwarstwowe szkło połączone bezbarwną, akustyczną folią PVB. Nie ma ona żadnego wpływu na przejrzystość szkła, a wartość dodaną przeszklenia jest wysoki poziom bezpieczeństwa – w wypadku rozbicia szyby ścianka nie rozpada się na kawałki tworząc dalej spójną całość. Ściany zostały przetestowane na dźwięko-szczelność do poziomu 48 dB.



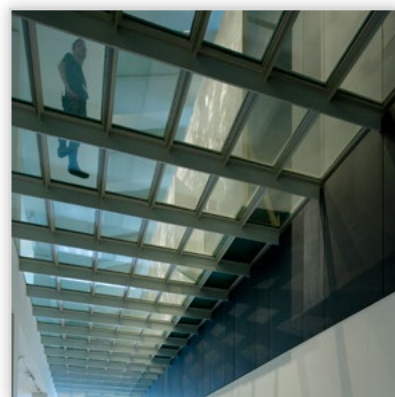
Texglass. Szyba specjalnie laminowana z materiałem to innowacyjny materiał idealny do realizowania designerskich koncepcji aranżacyjnych. Ograniczona przezroczystość i częściowe blokowanie dostępu światła dają wyjątkowe możliwości budowania nastroju we wnętrzu. Do wyboru jest aż 26 wzorów w naturalnych barwach.



Stadip Print. Laminowane szkło z nadrukiem na folii PVB przeznaczone do użytku wewnętrznego. Daje możliwość tworzenia na szkło dowolnych wzorów i obrazów, pozwalając tym samym aranżować wnętrza o niepowtarzalnym charakterze. Produkt zachowuje transparentność, dzięki czemu naturalne światło może swobodnie dopływać do pomieszczeń.



Picture It. Szkło z nadrukiem na jednej z jego powierzchni. Farby i maszynny o najwyższej jakości druku zapewniają niemal idealne odwzorowanie obrazu. Wykorzystując tę technologię możemy nanosić na szkło indywidualne wzory, zdjęcia lub tekst, a nawet "lakierować" szkło nadrukiem na całej powierzchni. Brak jakichkolwiek ograniczeń wzoru, projektu czy odcienia koloru. Tradycyjne szklenia mogą teraz zawierać dodatkowe elementy takie jak logotypy, znaki, zdjęcia bądź napisy.



Lite Floor. Szklane formatki z przeznaczeniem do stosowania na stopnie i podłogi szklane. Zbudowane wyklej z min. 3 szyb laminowanych foliami PVB. Szyba wierzchnia ma bezpośredni kontakt z źródłem obciążenia – dlatego też zawsze jest hartowana. Dwie następne formatki to tak zwane szyby nośne – wykonane są ze szkła surowego. Grubość podłóg LITE-FLOOR zmienia się w zależności od tego w jaki sposób są one zamontowane, a dokładniej na ilu bokach/krawędziach będą podparte (4,2 lub punktowo).